

Bydlíte-li blízko hranic s Rakouskem, nebo dokonce pokud v Rakousku trochu více pobýváte, určitě máte někdy chuť si zalyžovat. Povím Vám tedy svoje zkušenosti se ski-resortem Zauberberg v Semmeringu poblíž Vídně.

Doprava

Chcete-li přijet vlastním autem, snadno si najdete trasu na mapě, ať už z Brna, Vídně, Bratislavy, nebo odkud sem míříte. Přímo pod areálem vedle půjčovny lyžařského vybavení je parkoviště, takže žádné složitosti.

Můžete se také dovézt vlakem, z Vídně vlakem EC za zhruba hodinu. Na nádraží pak doporučuji použít specializovanou taxislužbu, která vozí lyžaře přímo ke ski-resortu. Jedna jízda stojí 2 eura. Zpátky je to však z kopce a celkem příjemná procházka, takže si zpáteční jízdu můžete ušetřit.

Chtěl bych upozornit, že si můžete z Vídně koupit zpáteční vlakovou jízdenku Kombiticket za 57eur, která obsahuje i jednodenní ski-pass a slevu 15% do půjčovny Sport 2000.

Zázemí

Hned pod ski-resortem je půjčovna lyží Sport 2000. Pokud zde nejste o víkendu, najdete opodál i obchod Billa. Nahoře nad sjezdovkami je příjemná restaurace, bývá však hodně plno. Pro zvědavé turisty je zde i rozhledna. Nutno podotknout, že výhled je za dobré viditelnosti úžasný. Viz foto (bohužel jen z mobilu).

Ski-areál nabídne dlouhou modrou trať pro začátečníky (pozor, mimina budou všude kolem Vás!), několik červených sjezdovek a také jednu černou (ta moc nenadchne). Hlavní lanovka je kabinková, druhá je čtyř-sedačková. Trať jsou pěkně udržované a celou cestu máte super výhled do dálky. Lanovky odbavují rychle, takže žádné hrozné čekání.

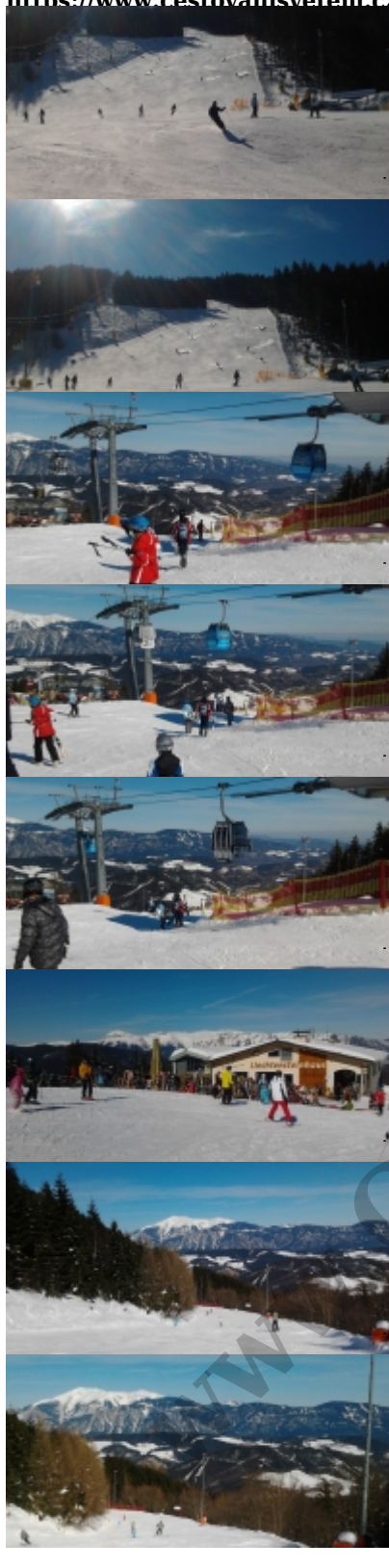
Jistě si také povšimnete, že kromě Rakušanů je zde hojnost Čechů a Slováků. Takže pokud neumíte moc jazyky a potřebujete se na něco zeptat, jistě najdete i nějakého (snad ochotného ☺) našince.

Odkazy

Stránky s informacemi pro návštěvníky (v češtině, slovenštině, ale i dalších jazycích): <http://www.zauberberg.at/cz/zauberberg/zima/>

[\[Ukázat jako slideshow\]](#)





CestovaniSvetem.CZ