

## Neum, ubytování v Neumu

Neum je jediné město na území Bosny a Hercegoviny, které leží u moře (jaderské moře). Město Neum se rozkládá směrem do kopcovitého terénu od pláží. Hlavní hotelové pláže jsou především v severní části – je zde také nejvíce hotelů. Menší pláže a plážičky v Neumu jsou pak směrem do jižní části města – směr na Dubrovnik.

Město Neum leží na magistralé spojující Chorvatské území. Z toho také plyne zatížení hlavní silnice dopravou. Takže pokud budete bydlet v její blízkosti, můžete často pozorovat řetězce autobusů a nákladních aut.

### Ubytování v Neumu

Ubytování v Neumu jsme viděli nabízet snad všude, ale né vše turistu asi uspokojí (bude záležet na nárocích). Pokud nechcete každý den šplhat od pláže do kopce (někdy je to pěkný kopeček) hledejte hotely u pláže. My jsme nakonec skončili v apartmánu, který byl v jižním cípu města a odhadem takových 50 metrů nad pláží – toliko pohled z balkonu.

Ještě tedy dodatek k tomu pohledu – z balkonu jsme koukali na spletitá schodiště a mostky přes silnici, po kterých se jako mravenci hemžili lidé v plavkách. Naše první cesta na pláž vedla samozřejmě přes tento labyrint. Jak se ukázalo byla skoro jediná možná. Celkem jsme to měli okolo 140 schodů – hotová stopa Xapatanu. Navíc jsem si nějak nemohl pomoci a pokaždé jsem se snažil hledat nějakou novou cestu.

### Pláž u apartmánu

Pláž pod apartmánem byla spíše malinký záliv a pak je již konec zálivu a výběžek pevniny do moře (skrývá jej poloostrov Pelješac) – na mapě to připomíná otvírák na konzervu. Pláž je kamenitá, s několika betonovými platy – je čistá, ale uprostřed sezóny dost plná.

### Pláž u hotelu Neum, hotel Neum

Další dostupná pláž z apartmánu je ta u hotelu Neum. Tedy spíše pod ním. Je kamenitá, čistá a jsou na ní sprchy. Z této pláže vede do zmíněného hotelu Neum tunel s výtahem. Tunel je bývalý protiatomový kryt, což poznáte i podle těžkých vrat, která jsou na konci. Světlo je zde tlumené a tunel je čistý – žádná obava jako u nás projít pod mostem...

Hotel Neum je starší hotel – to platí i pro jeho bazén – ten by potřeboval dost renovovat. V pokoji, který jsem viděl bylo čisto a uklizeno. Výbava: televize a postele, ledničky jsem si nevšimnul. Koupelna spojená s wc byla po rekonstrukci (odhadem, tak před 2 roky). Hotelová recepce je prostorná, ale tmavé obložení v dřevu na nás příliš nezapůsobilo. Nicméně vnitřek působí čistě a udržovaně. Na vekovní terase pořádá hotel občas taneční zábavy nebo večery. Více toho o hotelu nevím, nebydleli jsme zde.

### Pláže u hotelů v severní části

Tento komplex pláží (těžko říci, kde jedna končí a následující začíná) bych nazval plážema hotelu Sunce a Zenit. Pláž je oblázková, rozlehlá s velkou parkovací plochou poblíž. Místy je pláž stíněná vegetací. V okolí bary a posezení.

### Město, promenáda podél pobřeží

Od pláže hotelu Neum vede promenáda směrem na sever až k hotelu Sunce (který je zde poměrně

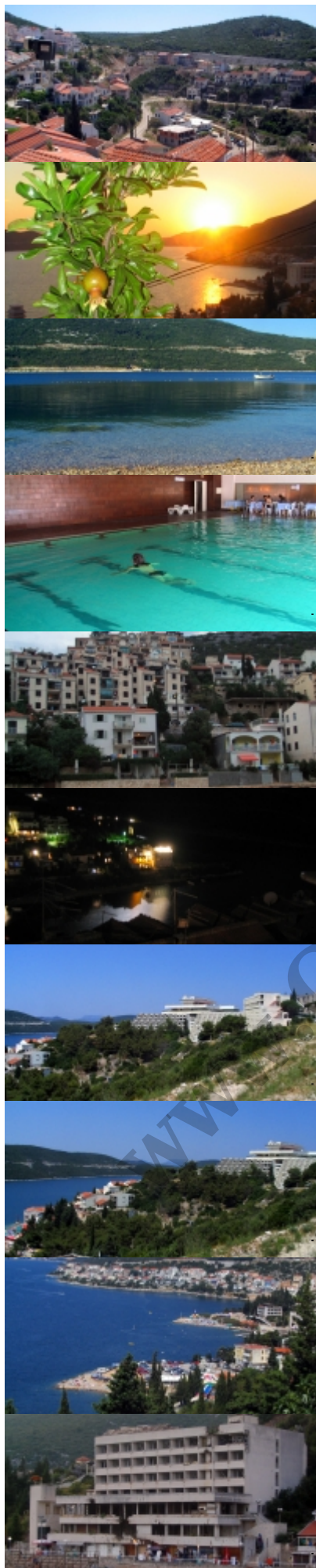
známý). Délka bude něco okolo 1,3 km. Cestou jdete úseky stíněnými středomořskou vegetací. Večer je promenáda osvětlena lampami téměř v celé délce.

Obchůdky jsou rozsety po celém městě. Zmrzlinu nejnáze seženete v okolí hotelu Sunce. Jinak poblíž Neumu je to celkem problém (teda za nás zde toho moc nebylo).

Více toho od města v podstatě nečekejte, je to spíše turistické středisko než historicky dochovaná památka. Přesto, ale budete mít pocit, že je co objevovat.

[\[Ukázat jako slideshow\]](#)





CestovaniSvetem.CZ



12▶

WWW.CestovaniSvetem.CZ